

Quen tehuatl ticmocuitlahuix ihuan mohuehuetlatquitl ipan moteopan ipan COVID-19



COORDINACIÓN NACIONAL DE CONSERVACIÓN DEL PATRIMONIO CULTURAL
Dirección de Atención Integral a Comunidades



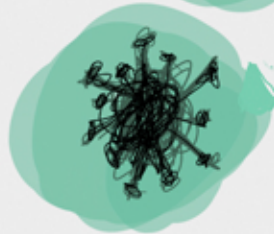
CULTURA
SECRETARÍA DE CULTURA



INAH

COVID-19 Inon cocoliztli
techchihua miec
techquenchiua, yehica
ihcuac tiazqueh teopan,
tehuan hueliz miec
titotlacuitlahuiz,

ihuan
tecuitlahuiz



Coronavirus SARS-Cov-2

Intla in **Secretaría de Salud**,
autoridades municipales
ahnozo autoridades
eclesiásticas techilhui:
¡ximocuitlahui!, xiccaqui
iyehyecoltiliz

Coztic
Semáforo



Ahmo tiquincalaquia miec tlacah,
ahnozo miec cihuah ipan teopan

Ihcuac techcalaqui ipan teopan:



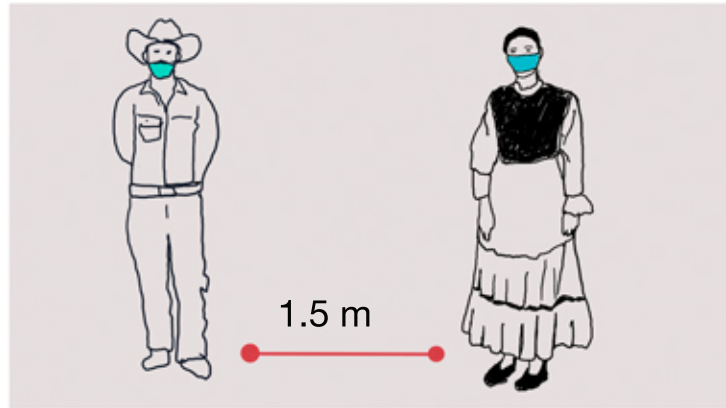
Mochipa titotalican
cubre bocas, ahmo
titocuatlapachoa
toxayac



Ma titomahtequican
ahnozo titotalican



alcohol ahnozo gel,
ipan 70% alcohol



Ahmo tahcizqueh occe tlatatl ahnozo occe cihuatl



In santosmeh ahmo quipiah virus, intla acá quipia ihuan quincuatlapachoa in santosmeh, axcan quema in santo quipia virus



Ahmo tahcican occe tlacatl, ahnozo occe cihuatl, 1,5 metros. Ipan tohuehuetlatquiuh

HUEHUETLATQUITL IN CUARENTENA

Ahmo titlatennamiqui in santosmeh ahnozo tiquintlamatoca

Tiquinpalehuican occe tlacatl ahnozo occe cihuatl, ahmo cocoyah; noyuhqui ticpalehuican tohuehuetlatquiuh

Quen ticcuitlahuia tohuehuetlatquiuh:



Achto ticchipahuaz tlapantli, zatepan ticpiaz misa



Achto tic-ehecatiz toteopan, zatepan ticalaquizqueh ihuan ticpiazqueh misa



Tictlahuatza in atequilizteapaztli

Ticchipahuazqueh ixquich, manijas ihuan tlatquitl, ticchipahuaz in icpaltin

Yuhqui ticchipahuazqueh ixquichtin:



Achto ticchipahuazqueh xapo ihuan **atl, ohpa**



Tictlacuaniz xapo ica paltic totzomatli



Tictlahuatzaz ixquichtin ica huacqui totzomatli

Aic ticchipahuazqueh yuhqui: retablos, pinturas, ahnozo huehue esculturas



Ma titlatzacuacan in tlazolcaxitl



Ahmo
“desinfectar”
“sanitizar”
ahnozo
“fumigar”

¿tleica?, Inon
itlacauiquin in
tohuehuetlatquiuh

Ahmo tictlazaloz atl,
ahnozo occe “sustancia”
ipan in santosmeh

Toaltepeuh ihuan in tepehuaqueh
hueliz mocuitlahuia, inin xihuitl
ahmo ticpiazqueh toilhuiuh,
ahmo tinechicozqueh miec
tlacah ahnozo miec cihuah

Intla ticchiuaz
ce ilhuitl zan 4
tlacatl quitlapechhua
in santo

Xiquilnamiqui ahmo
quitlaliz in santo ipan
Tonatiuh, ahnozo quiahuitl,
noyuhqui xictlali in rebozo
ipan santo, yuhqui
quimocuitlahuiz

Ximocuitlahui



Ximocuitlahui in santo,
aic quitlatennamiqui
ahnozo quitlamatoca
ihcuac quizá in santo

Ahmo tahcican occe
tlacatl ahnozo occe
cihuatl

Intla in moaltepeuh
quichihua ce procesión,
toilhuiuh ahnozo
mayordomía ahmo
tinechicozqueh mic,
ma timocuitlahuizqueh
mochipai



Ipan toilhuiuh ahmo
ahcic tohueueton,
toilamaton, yehuan
hueliz cenca tlanahuih



Tiquilnamiquican toilhuiuh ica fotos

¡Ximocuitlahui! Ihuan Xiccuitlahui tohuehuetlatquitl

Xicpohua inin información, zatepan xiconotza
occe tlatcatl ihuan ahnozo cihuatl

Intla ticnequi, ahnozo
intla ticpia ce omeyoloa,
ahnozo ticnequi
ticmatiz quen
timocuitlahuiz
tohuehuetlatquitl,
xicnotza



Coordinación
Nacional de
Conservación del
Patrimonio
Cultural
INAH

<https://www.inah.gob.mx/>
[https://conservacion.inah.gob.mx/
comunidades@inah.gob.mx](https://conservacion.inah.gob.mx/comunidades@inah.gob.mx)

Traducción al náhuatl de Milpa Alta: Nahuatlato Ignacio Silva Cruz

Diseño e ilustraciones: Rest. Angélica Vásquez Martínez