

Bit'il ya kich' bajtik ta muk' sok te talel kuxlejal bitik ay ta yut jch'ulnajtik ta stojol te ach' chamel sбил COVID-19



COORDINACIÓN NACIONAL DE CONSERVACIÓN DEL PATRIMONIO CULTURAL
Dirección de Atención Integral a Comunidades

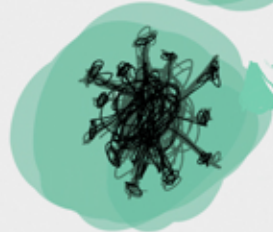


CULTURA
SECRETARÍA DE CULTURA



Te ach' chamel sbil
COVID-19 ya me yuts'in
ta bayel te jkuxlejtike,
tek yu'un, te me k'alal ya
xba kula'intik te ch'ulnaetik
ya me sk'an

KILTIK TE BIT'IL
YA JKICH' BAJTIK
BAYEL TA MUK'



Coronavirus SARS-Cov-2

Ya sk'an ka'ybetik sk'op ya'yej
sok smantaril te:

A'teletik ta snail a'telil swenta
lekil kuxlejal

A'tel patan yu'un jlumatik

A'teletik yu'un Kajwaltik

Ayotik ta:
k'anal k'ajk



Ya stak' x-ochik tebuk winik
antsetik ta yut ch'ulna, ma me
stak' x-och te mach'atik staoik
te chamele

Teme ya x-ochotik ta yut te ch'ulnaetike:



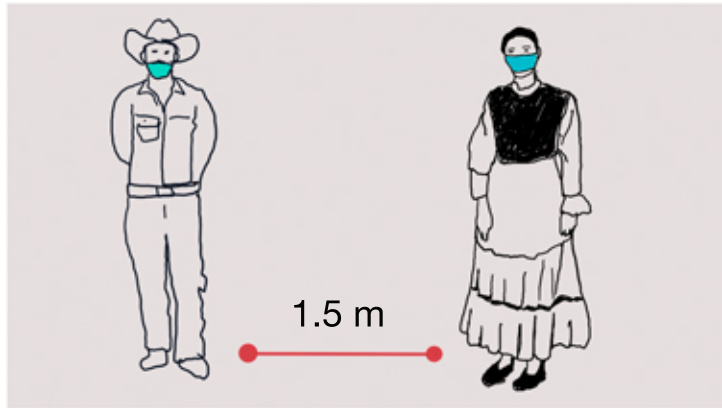
Ya me yich' tundesel
te smajkil sni'
kelawtik, sok ya me
sk'an te ma
jpiktik te jni'
kelawtik



Ya me sk'an
te jpoktik lek
te jk'abtike



o ya jtuntestik
te poxil alcohol
gel ta 70%



Ak'a jakajtik ya jkilbajtik



Te slok'omba riosetik ma'yuk yich'oik te chamele,
ja' to ya x-en te'a te chamele te me ay mach'a
chamel ba spik o sbujts'i te lok'ombaitetike



Ya me sk'an jakal
x-enotik ta stojol te
talel kuxlejal bitik ay
ta yut ch'ulnaetik

PATRIMONIO EN CUARENTENA

Ma xa pik sok
ma xa bujts'i te
slok'omba riosetik

Swenta yich' ich'el ta
muk' sok nix
TE MA YA JTAJTIK
TE CHAMELE

Bitik te ya stak' pastik sok te kich' bajtik ta muk' te ta yut ch'ulnaetik:



Ya yich' pokel te spiso ch'ulna k'alal ma to xlijk ka'yitik te sk'op kajwaltike



K'alal ma to xlijk te sk'op kajwaltike, ya me sk'an te jamatik te sti' ch'ulna swenta yu'un ya xk'ax te ik'e ta yut ch'ulna



Ya me sk'an te ma'yuk yalel te yawil ch'ultesbil ja'e

Ya me sk'an yich' pokel ta lek te bitik ay ta yut ch'ulnae sok nix te naktibaletike, ja' me jich te bit'il ya kak'tik ta ilele:



Ya me sk'an cha' mel jpoktik **ta ja' sok xapon**

Sok ajch'em pak' ya yich' kusel lok'el te xapone

Ta slajibal ya yich' takutesel sok takin pak'



Ya me sk'an te lek ts'usatik ya x-en te yawil k'apale

Ja'nax me te ma me jichuk ya jpoktik stukel te lok'ombaletik yu'un riosetik



Ma
me ya stak'
"jpoxtatik" sok
"jususantik" te bitik
namey spaslajej
te jmam
me'chuntike.

melel ya
x-uts'intesot



Ma me stak' bitiknax
ya jususanbetik te
slok'omba riosetike

Swenta yu'un te lek ay te xkuninel te me'tik
tatike, ja' lek te ja'wil into ma xk'ot ta pasel
te muk'ul tsoblejetik ta stojol te kajwaltik

Te me ay k'alal la yich' pasel te tsobleje:

Ja'nax chan tul me'tik
tatik te ya stak' stsakik
te slok'omba riosetik

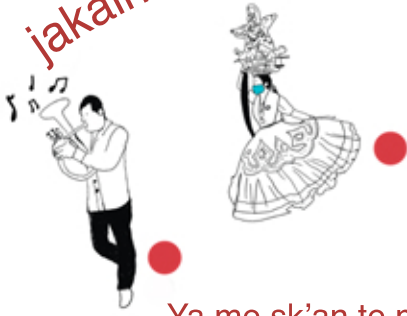
Ya me sk'an te lek nax
potsatik ay te jni'
kelawtik sok
nix te jk'abtike

Ma me stak' kak'tik ta tulanil
k'al te slok'omba riosetike,
te me jiche, ya me sk'an te
yich' ak'el spak'ul swenta
smakbe te k'ale



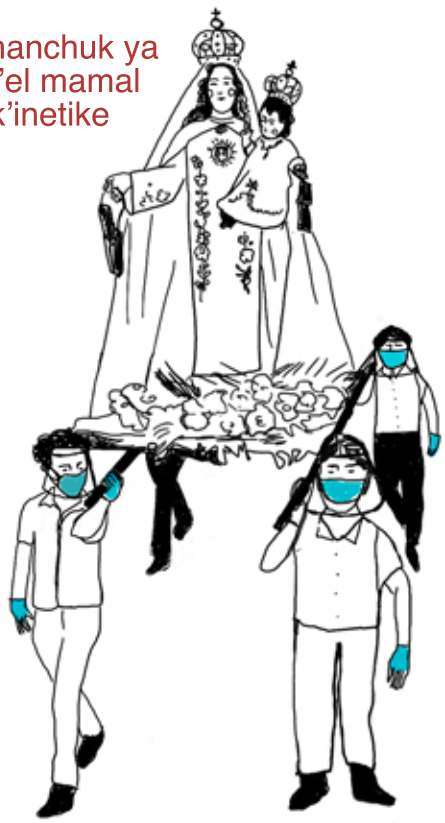
Ya me sk'an yich' ilel te
ma'yuk nax mach'a spik sok
bujts'i te slok'omba riosetike

Ya me sk'an te jakalnax ya x-enotik



Te me ya k'an a bentesik te ch'ul tatik ta' lumalik sok te ya pasbejik sk'inul te kajkanantike o spasiq k'in te martomaetike, ya me sk'an te mayuknax uts ya jtsob bajtik, sok ya sk'an te jkich'bajtik ta muk'

Ya me sk'an te manchuk ya kik'tikbel te me'el mamal ta paxial ta k'inetike



Ya me sk'an yich' chapel te bit'il ya stak' kach'utestik te spukbeyel sk'olal te k'inetik yich' pasel ta jlumaltike

¡llameaba sok ich'ame ta muk' te talel
kuxlejal yijkitayej te jmam me'chuntike!

Pukbeya sk'oplal te k'op a'yej into

Te me ay binbti ya k'an
a jojk'o ta swenta te
bit'il ya stak' a kanantay
te talel kuxlejal syijkitayej
te jmam me'chuntik,
ya me stak' a jojk'o
ta stojol te



Coordinación
Nacional de
Conservación del
Patrimonio
Cultural
INAH

Lejotik a wil ta chinam tak'in:

<https://www.inah.gob.mx/>

<https://conservacion.inah.gob.mx/>
comunidades@inah.gob.mx

Traducción al tseltal (variante de Tenejapa, Chiapas): Arq'lgo. Pedro N. Guzmán

Diseño e ilustraciones: Rest. Angélica Vásquez Martínez